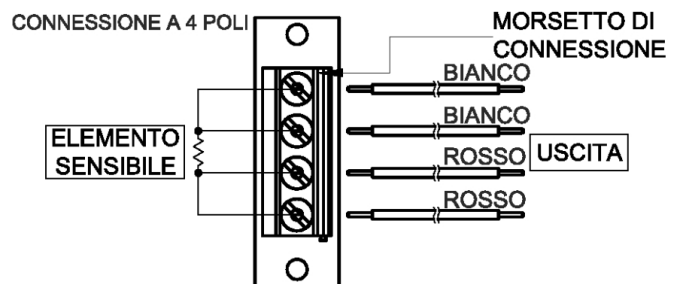
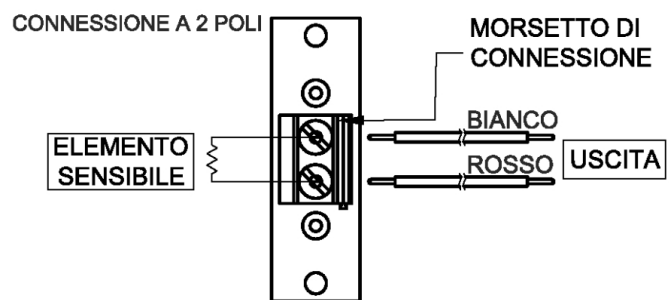
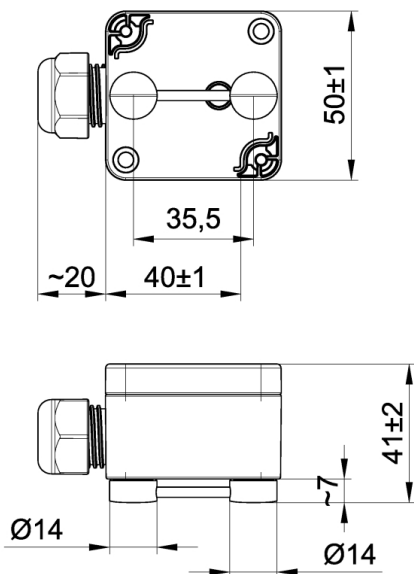
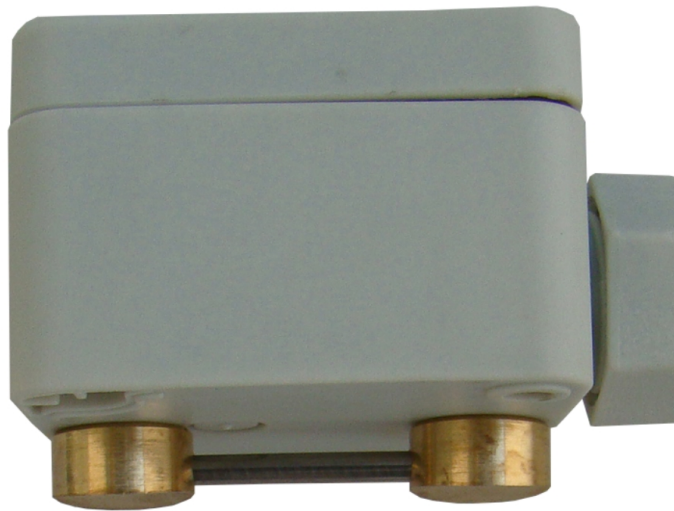


SONDA A TENUTA IP65/IP67 PER MISURE TEMPERATURA TUBAZIONI

Sonda per misure temperatura a contatto su tubazioni esterne, uscita ohmica termoresistenza o NTC

Sonda a contatto per temperatura tubazioni con scatola di derivazione; gli appoggi sono in ottone e presentano un profilo a "V" in modo da poter essere montati su diverse misure di tubazione. L'elemento sensibile è direttamente annegato all'interno di uno degli appoggi metallici. Il fissaggio della sonda deve essere realizzato con l'ausilio di una fascetta metallica (non fornita). La scatola di derivazione è completa di morsetto, in versioni a due e quattro poli, per la connessione elettrica. L'elemento sensibile può essere con uscita ohmica termoresistenza o NTC.



CARATTERISTICHE TECNICHE

Elemento sensibile	Pt100 Ω @ 0°C Pt1000 Ω @ 0°C NTC R(25°C)=10Kohm \pm 1%, beta(25/85)=3977 NTC R(25°C)=10Kohm \pm 1%, beta(25/85)=3435
Configurazione elemento sensibile	semplice a 2 fili semplice a 4 fili
Classe di precisione secondo IEC 751 (*) (*) Pt 100 cl.A realizzabile solo a 3 o 4 fili, cl.AA solo a 4 fili; Pt 1000 cl. A realizzabile a 2 fili solo per lunghezze cavo inferiori a 1 m, per lunghezze superiori realizzabile solo a 3 o 4 fili, cl. AA 3 fili per lunghezze cavo inferiori a 1 m, per lunghezze superiori solo a 4 fili.	cl. A cl. B Termistore (non classificabile secondo IEC 751)
Campo temperatura di funzionamento elemento sensibile	-40 \div 100°C
Umidità di esercizio	0 \div 100%
Resistenza di isolamento	100 M Ω @ 100 Vcc.
Versione sonde scatola	con tegolo metallico per misura su tubazioni
Supporto per fissaggio a tubazione	doppio tegolo metallico
Compatibilità tubazione	\varnothing 10 \div \varnothing 100 mm
Materiale guaina	OTTONE CW614N
Sistema di montaggio	fissaggio a parete
Testa/scatola di connessione	52 mm x 50 mm x 35 mm
Materiale testa/scatola di connessione	PLASTICO
Grado di protezione ambientale (*) (*) secondo IEC 60529	IP65/67
Pressacavo (dimensioni ammesse del cavo)	\varnothing 5 \div 10 mm
Accessori di fissaggio	viti per il fissaggio a parete (autofilettanti 3,5 per tasselli \varnothing 6 mm) ESCLUSE DALLA FORNITURA
Uscita	uscita a 2 morsetti uscita a 4 morsetti